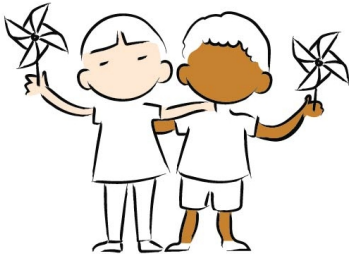


EDE 2021-03 Iniciatives de solidaritat local en temps de COVID

Diumenge 21 de Març de 2021 a l'**Espai de Debat Educatiu** (EDE).

Presentació a <https://memoria.afamontseny.com/EDE202103>^[1]



- EDE 2021-03 Iniciatives de solidaritat local en temps de COVID
- 1. Detalls logístics
- 2. Introducció
- 3. Objectiu 1: Iniciatives solidàries
 - 3.1. Mapa-Llistat general - Mundial
 - 3.2. (Xarxa de) Suport Mutu Vallcarca
 - 3.3. Suport emocional gratuït via telèfon
 - 3.4. Cessió d'ordinadors a famílies necessitades per al seguiment escolar en temps de confinament
 - 3.5. Hort Social de "Les Cases"
 - 3.6. Heura (Col·lectiu sense llar)
 - 3.7. Servei de Famílies Col·laboradores
 - 3.8. Classes de català
 - 3.9. Punts de Trobada presencial veïnal
 - 3.10. Contribucions econòmiques o en espècie: Xarxa Aliments Vallcarca

- 3.11. Contribucions econòmiques o en espècie: Banc dels aliments
- 4. Objectiu 2: Com transmetre la solidaritat als nostres fills/es?
 - 4.1. Ensenyant-los amb l'exemple
 - 4.2. Proposar-los de compartir ells una part del seu temps o diners
 - 4.3. Altres
- 5. Espai per compartir
- 6. Enquesta de millora contínua
- 7. Relacionat

1. Detalls logístics

Com m'apunto a la trobada temàtica?

[+]

1.1.1.2. On ens trobem?

Al canal de videoconferència BigBlueButton de l'**Espai de Debat Educatiu**.

ID de la reunió: 70010

L'última vegada que ho vam mirar, la sala que has demanat no s'havia preparat encara.

Create

I si no funcionés el sistema anterior, ens trobaríem a:

<https://meet.jit.si/EDE>^[2]

2. Introducció

<https://www.youtube.com/watch?v=KDdilw-mujM>^[3]

Què motiva a aquesta persona a fer el que fa?

Per a aquesta sessió les famílies que l'hem preparat ens havíem plantejat dos objectius:

- Objectiu 1: **Quines iniciatives solidàries hi ha a prop nostre amb la gent que pateix?**
- Objectiu 2: **Com transmetre la solidaritat als nostres fills/es?**

3. Objectiu 1: Iniciatives solidàries

Quines iniciatives solidàries hi ha a prop nostre amb la gent

que pateix?

1. Mapa-Llistat general - Mundial
2. (Xarxa de) Suport Mutu Vallcarca
3. Suport emocional gratuït via telèfon
4. Cessió d'ordinadors a famílies necessitades per al seguiment escolar en temps de confinament
5. Hort Social de "Les Cases"
6. Heura (Col·lectiu sense llar)
7. Servei de Famílies Col·laboradores
8. Classes de català
9. Punts de Trobada veïnals
10. Contribucions econòmiques o en espècie: Xarxa Aliments Vallcarca
11. Contribucions econòmiques o en espècie: Banc dels aliments

3.1. Mapa-Llistat general - Mundial

SOLIVID és un projecte col·lectiu per a la construcció d'un mapa col·laboratiu i d'un banc de recursos on-line sobre les iniciatives solidàries davant la crisi del COVID-19.

Totes les dades que recollim seran d'accés obert.

<https://www.solivid.org/>^[4] : Mapa^[5] | Banc de recursos^[6] |

Iniciatives properes al barri del Coll?: veure els exemples següents.

3.2. (Xarxa de) Suport Mutu Vallcarca



Aprofitant l'acció conjunta entre veïns i entitats vinculades al nucli antic del barri de Vallcarca, El Coll i els Penitents, davant la Crisi del Covid-19 s'ha creat una xarxa de suport mutu, que té per objectiu detectar persones i/o col·lectius que poden ser més susceptibles de patir les conseqüències directes de la malaltia o be de la condició de confinament. Treballa en aquestes àrees:

- Vaga de Lloguers^[7]
- Xarxa d'Aliments^[8]
- Suport bàsic per a qui no pot sortir de casa^[9]
- Protegim els nostres drets socials i laborals^[10]
- Davant la violència masclista^[11]
- Cuidem les emocions^[12]
- Protocol d'atenció a persones vulnerables^[13]
- Traduccions/Traduceri/Tarjuma/^[14]الترجمات
- Pla de Xoc Social^[15]

Més informació:

<https://suportmutuvallcarca.noblogs.org/>^[16]

3.3. Suport emocional gratuït via telèfon

**L'1 DE FEBRER
REPREMEM EL
SERVEI TELEFÒNIC DE
SUPORT EMOCIONAL
GRATUÏT**

625 748 734

Servei de suport emocional gratuït destinat a:

- Persones que han perdut éssers estimats deguts a la pandèmia.
- Persones que estan o han estat malaltes de COVID-19 i les seves famílies
- Personal sanitari i assistencial d'hospitals i residències de gent gran
- Persones afectades per la crisi econòmica derivada de la COVID-19 **NOU**

Horari d'atenció: dilluns i dimarts de 10 a 13 h i de 17 a 20 h, i els dimecres de 17 a 20h

L'atenció podrà donar-se en català o en castellà.

Aquesta iniciativa és fruit de la col·laboració de:

filafagull, Treball de Persones, el Institut, Treball de Persones, La Escola, XIXA

3.4. Cessió d'ordinadors a famílies necessitades per al seguiment escolar en temps de confinament



Foto d'arxiu - DepositPhotos^[18]

3.5. Hort Social de "Les Cases"

És un hort social gestionat pel **Centre Obert Heura** i la **Llar de Pau**, en col·laboració amb l'Ajuntament de Barcelona-Districte de Gràcia i l'Institut Europeu de Disseny, per la cessió i gestió temporal del solar de 500m2 ubicat a l'Avinguda de Vallcarca, 120-124. És un hort ecològic on es cultiven entre d'altres hortalisses, maduixes i carbasses. Un espai reclamat per veïns/es que facilita la inclusió de persones en risc d'exclusió.

- <https://bcnsostenible.cat/web/punt/lhort-de-les->

cases^[19]

- <https://estimadater.wordpress.com/2017/10/31/lhort-de-les-cases-o-de-vallcarca-de-barcelona/>^[20]

- <https://pamapam.org/cada/directori/hort-social-cases-vallcarca-a-penitents/>^[21]

- <https://www.ccma.cat/tv3/el-documental/el-documental-estrena-lhort-de-les-cases/noticia/2700509/>^[22]



3.6. Heura (Col·lectiu sense llar)

Centre Heura és una associació de voluntariat, declarada d'Utilitat Pública, que des del 1999 acull i presta serveis a persones en situació de sense llar al barri de Gràcia.

Prestem serveis i activitats per cobrir les necessitats d'alimentació, higiene personal, relacions i atenció social de les persones sense llar que hi accedeixen. COM HO FEM? Oferim un espai d'acollida, relació i atenció a les persones sense llar de Barcelona. PER QUÈ HO FEM? Per solidaritat i compromís, vetllant per la justícia social, amb les persones més necessitades / vulnerables de la nostra societat.

Són quatre, els punts de serveis que oferim: Salut i Higiene, Atenció Social, Tallers i Presons.

Més informació <https://centreheura.org>^[23]

[24]

3.7. Servei de Famílies Col·laboradores

A Barcelona hi ha famílies que, de manera temporal i per diferents circumstàncies (motius de salut, conciliació de la vida familiar i laboral...), necessiten ajuda per atendre els seus infants i que altres persones els donin un cop de mà. El Servei de Famílies Col·laboradores intervé per ajudar aquestes famílies oferint-los una família propera que durant aquest temps determinat les complementi en la cura dels

seus fills i filles.

Com és aquesta col·laboració?

- Temporal, tant sols dura el temps necessari fins que es resol la circumstància que l'ha motivat.
- Pròxima, es manté l'entorn social habitual de l'infant.
- Complementària, la família col·laboradora té la voluntat d'ajudar la família de l'infant complementant-la, no la substitueix.
- Acordada, fruit del pacte mutu entre les persones implicades.

Web:

<https://ajuntament.barcelona.cat/infancia/ca/canal/servei-de-families-collaboradores>^[25]

PDF:

<https://ajuntament.barcelona.cat/dretssocials/sites/default/files/arxiu-document/servei-families-collaboradores.pdf>^[26]

<https://www.youtube.com/watch?v=0W1pQwG3VIs>^[27]

Servei de Famílies Col·laboradores

Ca l'Alegre de Dalt 5. Tel. 932915966 i 932915967. sfc a bcn.cat

3.8. Classes de català

A l'Ateneu Llibertari de Gràcia

<https://radar.squat.net/ca/event/barcelona/ateneu-llibertari-de-gracia/2021-03-17/classes-de-catala>^[28]



Imatge d'arxiu. cc-by-nc-nd^[29] Autor: Adiva Koenigsberg^[30]

Anys enrere, s'havien fet classes a l'escola Montseny del programa "El Món a la meva escola":

3.9. Punts de Trobada presencial veïnal

La Fusteria

<https://assembleadevallcarca.wordpress.com/2016/05/10/la-fusteria-nou-equipament-comunitari-al-barri/>^[32]

La Miranda

<https://lamiranda.org>^[33]

Ateneu Llibertari de Gràcia

<https://ateneullibertarigracia.wordpress.com/>^[34]

Altres (carrers, parcs, places, ...)



3.10. Contribucions econonòmiques o en especie: Xarxa Aliments Vallcarca

Ens podeu trobar:

- dimecres d'11 a 13h i de 18 a 20h a La Fusteria (c/Argentera 24)
- dimecres i dissabtes al supermercat Coviram (Mora d'Ebre 66)
- dissabtes de 10 a 14h al Mercat de Pagès de Vallcarca (Av. de Vallcarca 100)

Si us trobeu o sabeu d'algú que es trobi en aquesta situació podeu contactar amb la Xarxa d'Aliments de Vallcarca a través

del correu:
xarxaalimentsvallcarca a
gmail.com

Més informació:
<https://suportmutuvallcarca.nobl.org/xarxa-daliments/>^[35]

RECOLLIM ALIMENTS

La Fusteria (Argentera 14) - dimecres 11 a 13 i 18 a 20h

Mercat de Pagès (Plaça del metro de Vallcarca)
dissabte de 10 a 14h

Coviram supermercats (Móra d'Ebre 66)
dimecres 11 a 13 i 17:30 a 18:30h
dissabte 11 a 13h

només
producte
imperible



No deixem ningú enrere!

OMPLIM EL REBOST DE SOLIDARITAT!
Porta els aliments que puguis. També hi haurà guardiola per a donacions en efectiu (que s'invertiran en compres a l'enigres de producte fresc). Tot el que s'aconsegueixi es repartirà entre totes aquelles persones que la situació de confinament ha deixat sense mitjans. Moltes gràcies!

Per a aportacions a la caixa de resistència
ES59 3025 0012 1014 0010 2610

Xarxa d'aliments de Vallcarca
xarxaalimentsvallcarca@gmail.com





Tens problemes per aconseguir menjar? T'has quedat sense feina amb el coronavirus i no saps com arribaràs a final de mes?

A la xarxa d'aliments ens organitzem per aconseguir aliments i repartir-los entre les persones que ho necessitin.

DAVANT LA CRISI I LA RESPOSTA REPRESSIVA DE L'ESTAT, LA NOSTRA RESPOSTA: SUPORT MUTU.

CONTACTES
xarxaalimentsvallcarca@gmail.com



3.11. Contribucions econòmiques o en espècie: Banc dels aliments



FerSalut nº103 - Emergència social arran de la Covid-19. Banc dels Aliments.

https://www.youtube.com/watch?v=ZkKiXPG_jdQ^[36]

4. Objectiu 2: Com transmetre la solidaritat als nostres fills/es?

<https://youtu.be/aF4IMplHxfk>^[37]

Com s'ho planteja aquesta persona?

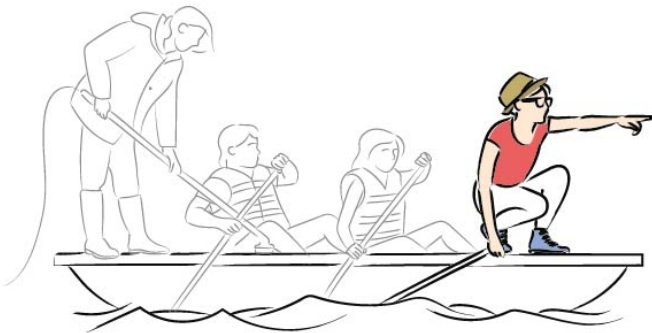
Propostes:

1. Ajudant-los a experimentar que se sent en ajudar a qui més ho necessita
 - Idees per a la franja de 3 a 12a?
2. Ensenyant-los amb l'exemple
3. Proposar-los de compartir ells una part del seu temps o diners
4. Altres



4.1. Ensenyant-los amb l'exemple

Si els pares/mares som solidaris amb els qui pateixen, ells aprendran a empatitzar i ser solidaris també.



4.2. Proposar-los de compartir ells una part del seu temps o diners

Amb nens que necessiten més ajuda que ells. Dos exemples concrets, sense voler exhaustius:

Apadrinar a un nen/a de la Índia

a través de la **Fundació Vicente Ferrer** i que el teu fill/a li pugui escriure
<https://fundacionvicenteferrer.org/elhiperregalo/>^[38]

<https://vimeo.com/305022338>^[39]

Ajudar a altres nens a través de **Save the children**.
<https://www.savethechildren.es/trabajo-ong/pobreza-infantil/>^[40]

Lucha contra la pobreza y exclusión social en España. La historia de Sabina (3')
<https://www.youtube.com/watch?v=ilkAfnGBGB4>^[41]

¿Qué labor realiza Save the Children? (2')
<https://www.youtube.com/watch?v=-8olfXmvrnU>^[42]

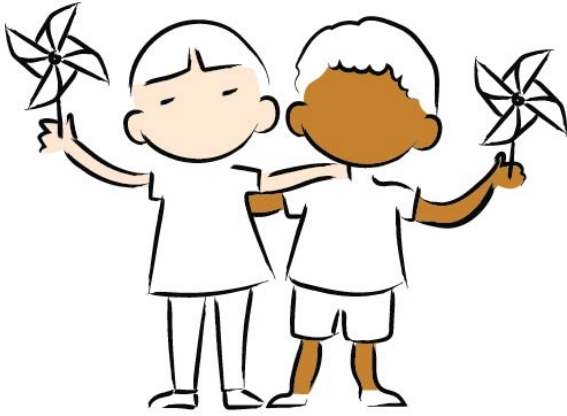
I si fóssim nosaltres el que passéssim a ser refugiats?
<https://www.youtube.com/watch?v=RBQ-loHfimQ>^[43]

Save the children Syria

4.3. Altres

- Compartir alguna de les seves joguines amb altres nens/es del barri donant-les al Casal infantil del barri?
- Compartir la roba que no empren (si tenen més del que necessiten) amb altres nens/es que en puguin necessitar
- A alguna activitat del Banc d'aliments directament? (el gran recapta, ...)
- Alguna proposta més? Alguna menys?
 - *Potser alguna creieu que no és adequada? Pot ser interessant que compartiu les vostres reflexions, igual que els que hem preparat aquesta sessió*

hem compartit aquests dubtes i reflexions entre iguals, que no volen ser veritat absolutes, sinó només coses que ens plantejem de cara a buscar maneres per estimular que creixi la llavor de la empatia amb qui pateix i la seva solidaritat.



5. Espai per compartir

Estona per compartir lliurement les altres reflexions, dubtes, (fra)casos d'èxit, ... que vulguem.

Alternativament, els podem enviar més tard al fòrum de l'EDE, o al Grup de Whatsapp.

6. Enquesta de millora contínua

<https://memoria.afamontseny.com/EDE2103#Enquesta>^[44]

Clica sobre del [+] just de sota per obrir-la:

[+]

7. Relacionat

- "L'emergència social davant la Covid-19". Butlletí FerSalut#103. Atenció Primària Vallcarca Sant Gervasi. <http://www.fersalut.cat/2021/02/20/lemergencia-social-davant-la-covid-19/>^[45]
- "V. Completa. Solidaridad, humildad y otras enseñanzas de este tiempo"^[46]. David Pastor Vico, filósofo (15'). Serie: Aprendiendo Juntos (BBVA)
- El propósito de la Comunicación NoViolenta^[47] (5' 42") - Marshall Rosenberg



^[1] <https://memoria.afamontseny.com/EDE202103>

^[2] <https://meet.jit.si/EDE>

^[3] <https://www.youtube.com/watch?v=KDdilw-mujM>

^[4] <https://www.solivid.org/>

^[5] <https://www.solivid.org/construim-un-mapa/>

^[6] <https://www.solivid.org/banc-de-recursos/>

^[7] <https://suportmutuvalcarca.noblogs.org/vaga-de-lloguers/>

^[8] <https://suportmutuvalcarca.noblogs.org/xarxa-daliments/>

^[9] <https://suportmutuvalcarca.noblogs.org/suport-basic-per-a-qui-no-pot-sortir-de-casa/>

^[10] <https://suportmutuvalcarca.noblogs.org/protegim-els-nostres-drets-socials-i-laborals/>

^[11] <https://suportmutuvalcarca.noblogs.org/violencia-masclista/>

^[12] <https://suportmutuvalcarca.noblogs.org/cuidem-les-emocions/>

^[13] <https://suportmutuvalcarca.noblogs.org/protocol-datencio-a-persones-vulnerables/>

^[14] <https://suportmutuvalcarca.noblogs.org/traduccion/>

^[15] <https://suportmutuvalcarca.noblogs.org/post/2020/03/17/pla-de-xoc-social/>

^[16] <https://suportmutuvalcarca.noblogs.org/>

^[17] <https://suportmutuvalcarca.noblogs.org/>

^[18] <https://mx.depositphotos.com/category/holidays-events.html>

^[19] <https://bcnsostenible.cat/web/punt/lhort-de-les-cases>

^[20] <https://estimadaterra.wordpress.com/2017/10/31/lhort-de-les-cases-o-de-vallcarca-de-barcelona/>

^[21] <https://pamapam.org/ca/directori/hort-social-cases-vallcarca-penitents/>

^[22] <https://www.ccma.cat/tv3/el-documental/el-documental-estrena-lhort-de-les-cases/noticia/2700509/>

^[23] <https://centreheura.org>

^[24] <https://centreheura.org>

^[25] <https://ajuntament.barcelona.cat/infancia/ca/canal/servei-de-families-collaboradores>

^[26] <https://ajuntament.barcelona.cat/dretssocials/sites/default/files/arxiu-documents/servei-families-colaboradores.pdf>

^[27] <https://www.youtube.com/watch?v=0W1pQwG3VIs>

^[28] <https://radar.squat.net/ca/event/barcelona/ateneu-llibertari-de-gracia/2021-03-17/classes-de-catala>

^[29] <https://creativecommons.org/licenses/by-nc-nd/4.0/legalcode>

^[30] <https://www.vilaweb.cat/noticies/immersio-professors-opinio-gela/>

^[31] https://ajuntament.barcelona.cat/infancia/ca/noticia/el-projecte-el-mon-a-la-meva-escola-es-torna-a-posar-en-marxa-pel-curs-201617_412007

^[32] <https://assembleadevallcarca.wordpress.com/2016/05/10/la-fusteria-nou-equipament-comunitari-al-barri/>

^[33] <https://lamiranda.org>

^[34] <https://ateneullibertarigracia.wordpress.com/>

^[35] <https://suportmutuvallcarca.noblogs.org/xarxa-daliments/>

^[36] https://www.youtube.com/watch?v=ZkKiXPG_jdQ

^[37] <https://youtu.be/aF4lMplHxfk>

^[38] <https://fundacionvicenteferrer.org/elhiperregalo/>

^[39] <https://vimeo.com/305022338>

^[40] <https://www.savethechildren.es/trabajo-ong/pobreza-infantil>

^[41] <https://www.youtube.com/watch?v=ilkAfnGBGB4>

^[42] <https://www.youtube.com/watch?v=-8olfXmvrnU>

^[43] <https://www.youtube.com/watch?v=RBQ-loHfimQ>

^[44] <https://memoria.afamontseny.com/EDE2103#Enquesta>

^[45] <http://www.fersalut.cat/2021/02/20/lemergencia-social-davant-la-covid-19/>

^[46] <https://www.youtube.com/watch?v=7ZZhD8lUyyg>

^[47] https://www.youtube.com/watch?v=B_NGmCzCfX8